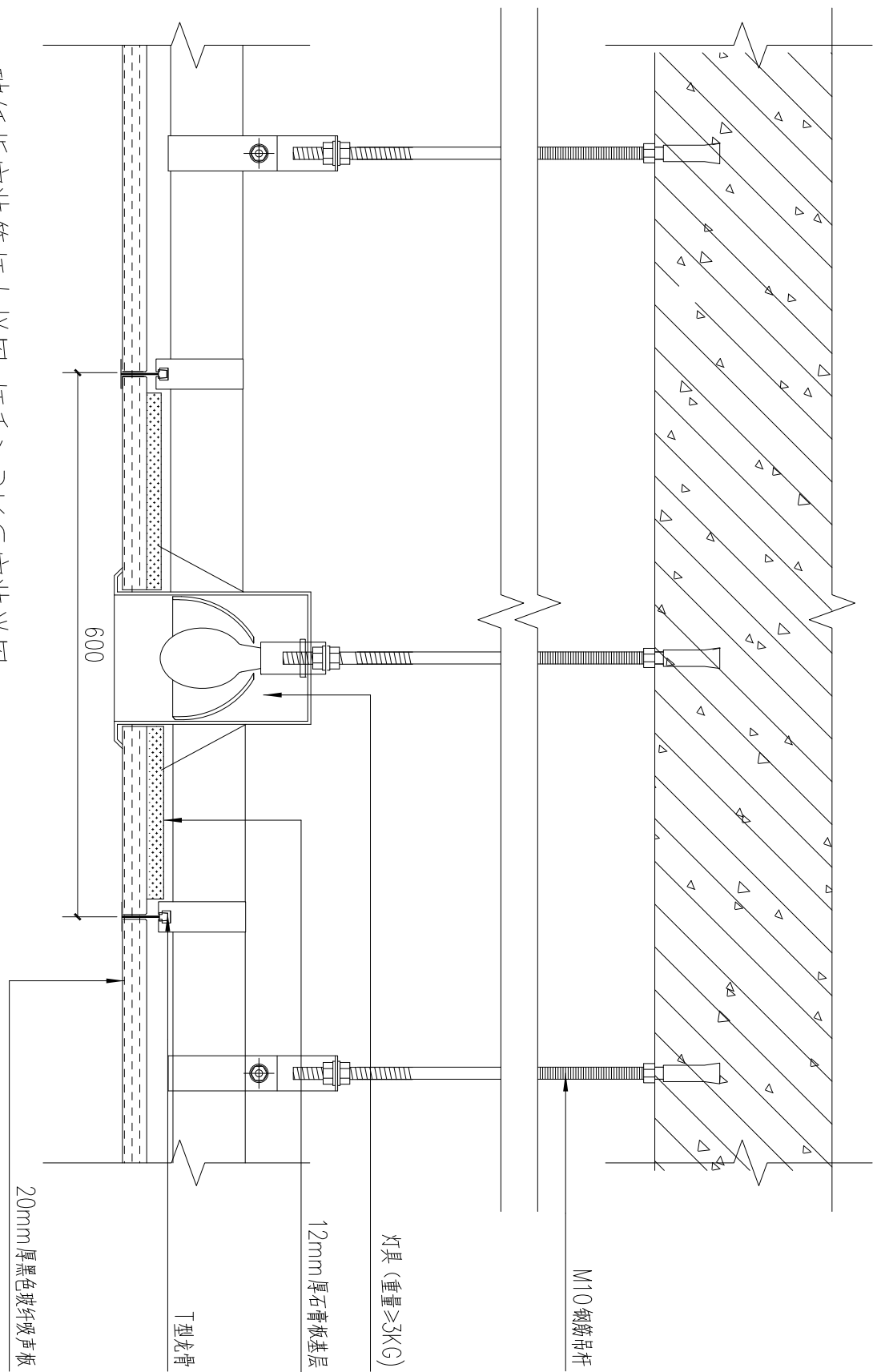


### 玻纤板跌级吊顶详图



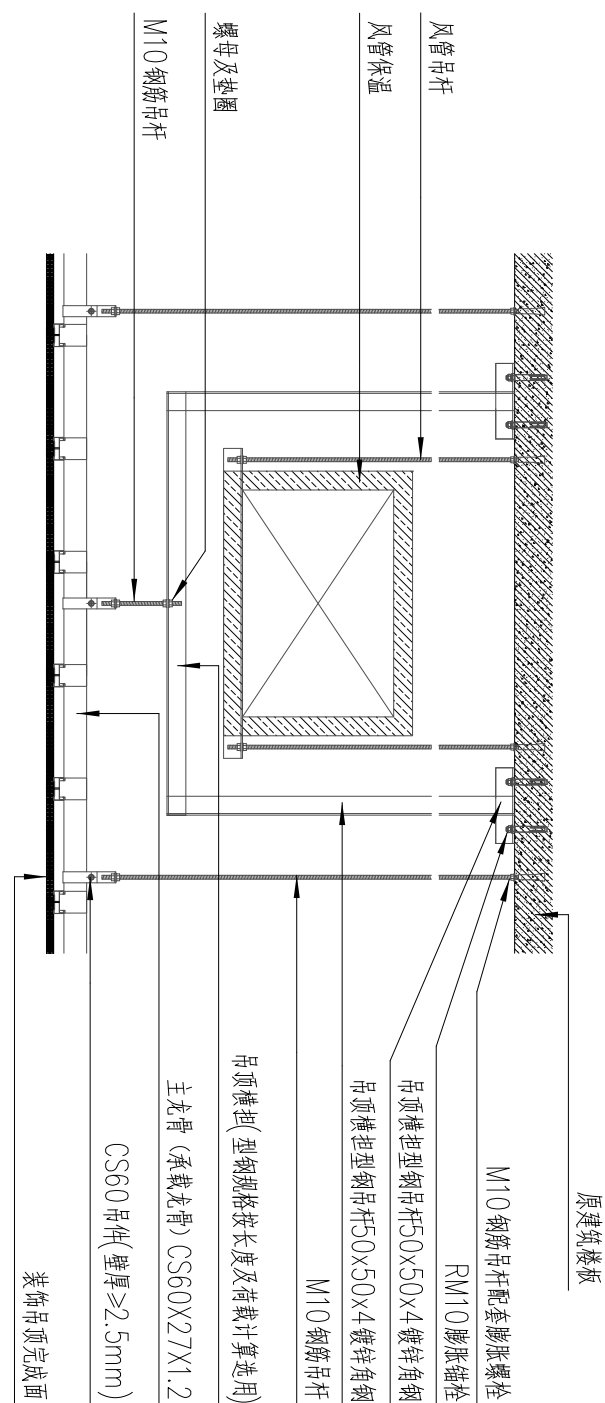
玻纤板安装筒灯大样图;灯重 $\geq 3\text{KG}$ 安装详图

注：起重灯具（ $\geq 3\text{KG}$ ）以及有震动的风扇等，应自行吊挂在结构顶板和梁上，不能共用吊顶吊杆，与吊顶系统完全分开。

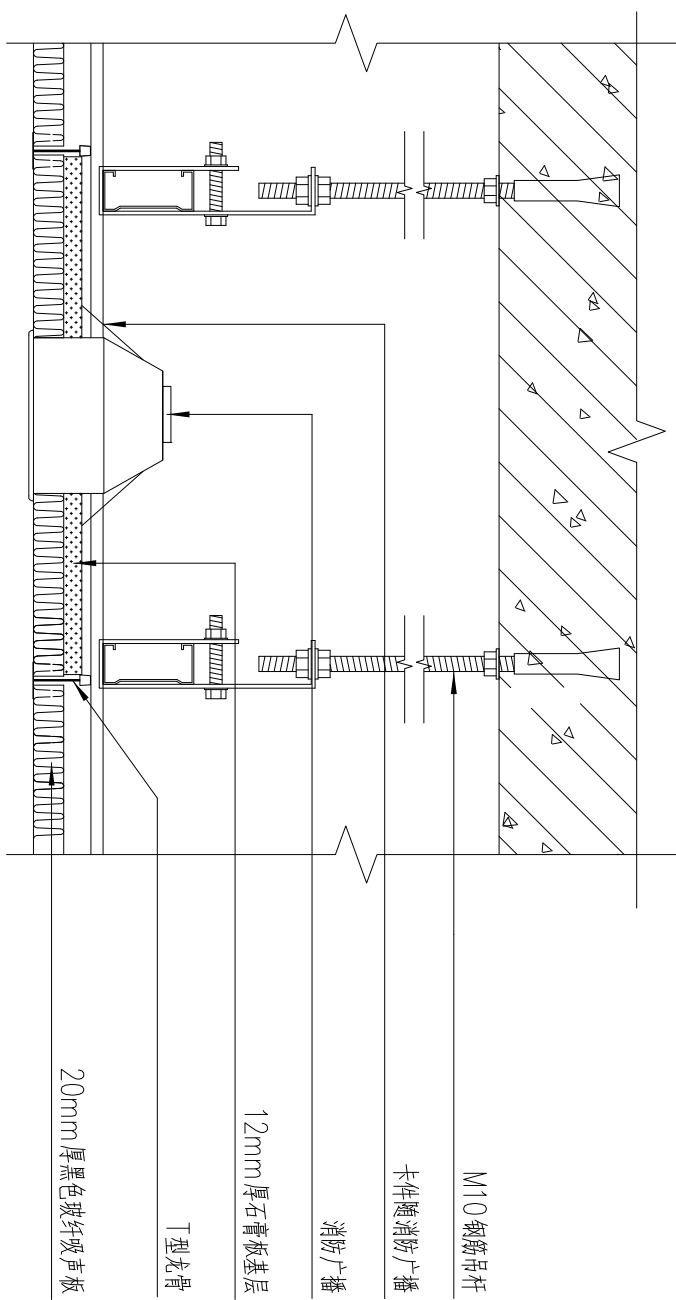
玻纤板吊灯做法参照12J502-2图集C18, C19页

设计单位	 <p>建筑执行标准(建筑工程) 甲级 A1.33A02327 专业资信等级乙级 风景园林专业等级 城乡规划编制等级乙级</p>			浙江恒欣设计集团股份有限公司			上海静安区中远贰111号2楼2楼 TEL: 021-67658768 18930286499							
	会签栏			设计人	审核人	项目负责人	建设单位	天山电影制片厂						
张俊杰	张俊杰	张俊杰	张俊杰	天山电影制片厂少教民族语影片译制审片厅维修改造项目	图名	玻纤板跟级吊顶详图, 灯具安装详图			比例	1:100	出图负责人	注册结构师执业印章	注册建筑师执业印章	未盖出图专用章无效
张俊杰	张俊杰	张俊杰	张俊杰	天山电影制片厂	工程编号	出图日期	2026.3	版次	1					

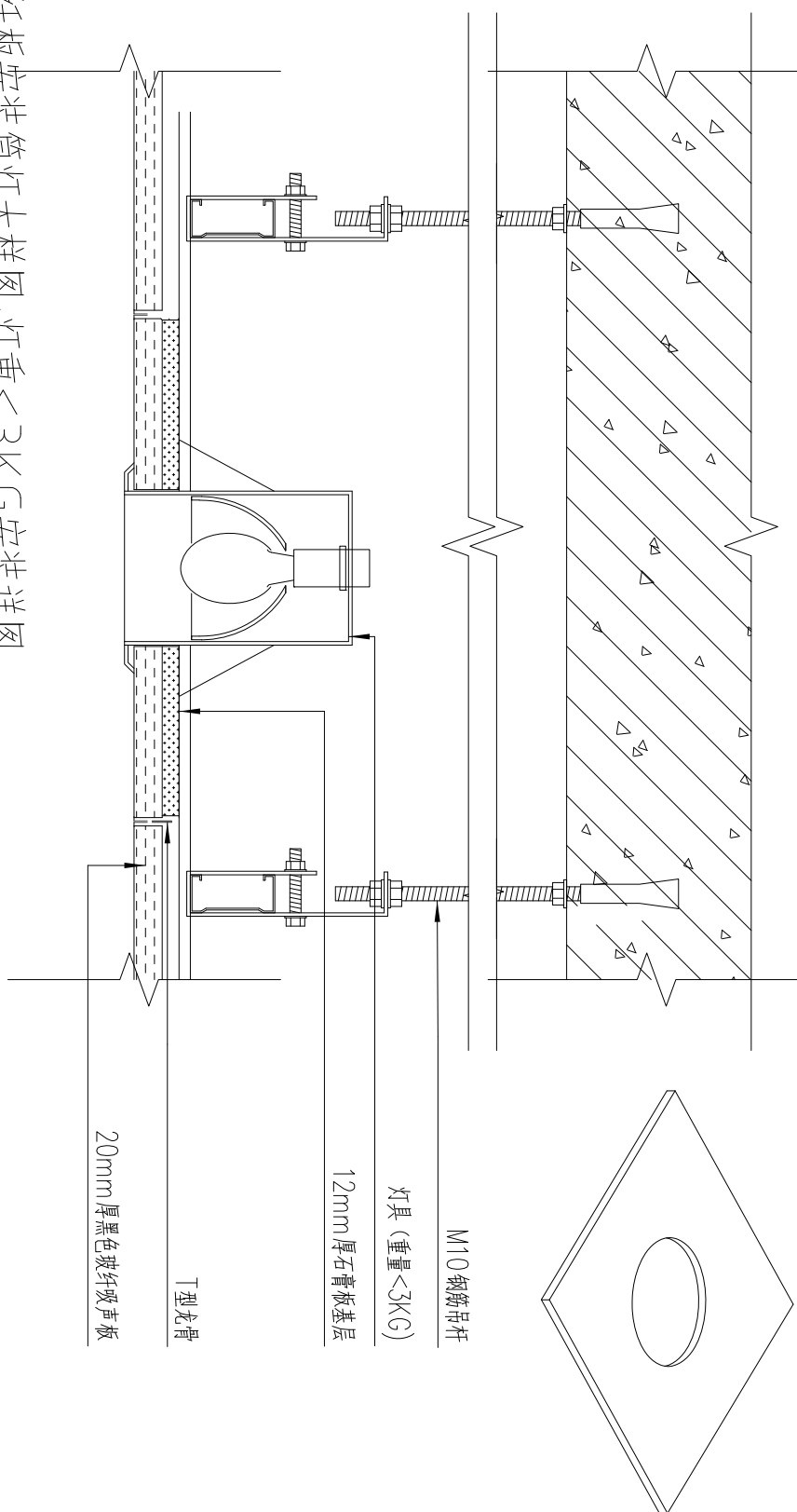
### 天花详图 1



圖說小莊園



玻纤板消防广播装置详图



玻纤板安装筒灯大样图;灯重<3KG安装详图

注：此图仅供参考

玻纤板吊灯具做法参照12J502-2图集C18、C19页